

●遮音性能

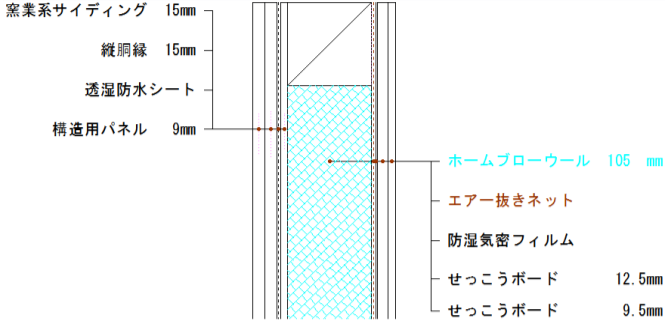
JIS A 1416 : 2000に基づく試験機関による音響透過損失測定値

「外壁(ホームブローウール充填断熱105mm)」
 「外壁(ホームブローウール充填断熱105mm+ホームブローウール付加断熱300mm)」の比較

試験体

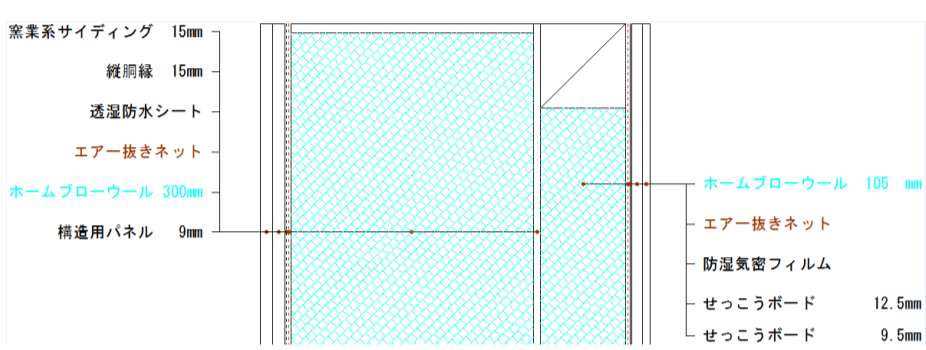
・外壁(ホームブローウール充填断熱105mm)

試験開口部 幅3,680mm×高さ2,730mm

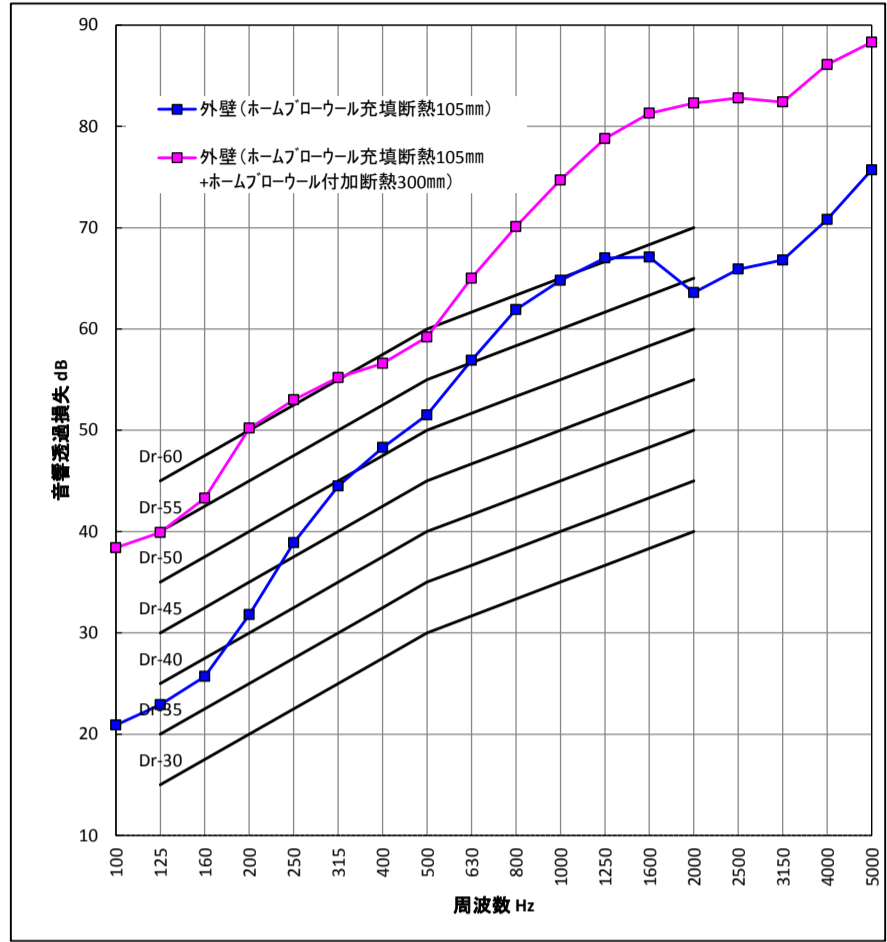


・外壁(ホームブローウール充填断熱105mm+ホームブローウール付加断熱300mm)

試験開口部 幅3,680mm×高さ2,730mm



試験結果



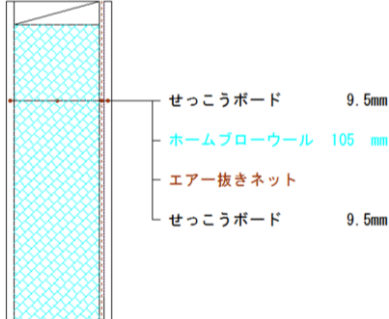
・公的試験機関によるデータ。
 ・上記数値は実測値であり保証値ではありません。

「間仕切壁(ホームブローウール充填105mm)」
 「外壁(ホームブローウール充填断熱105mm+付加断熱XPS30mm)」
 「外壁(ホームブローウール充填断熱105mm+ホームブローウール付加断熱100mm)」の比較

試験体

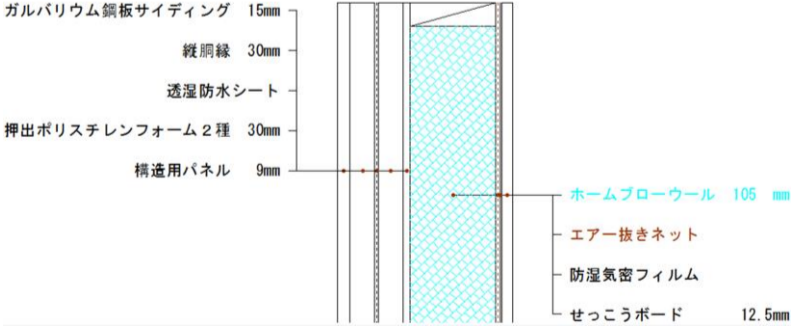
・間仕切壁(ホームブローウール充填105mm)

試験開口部 幅2,700mm×高さ1,800mm



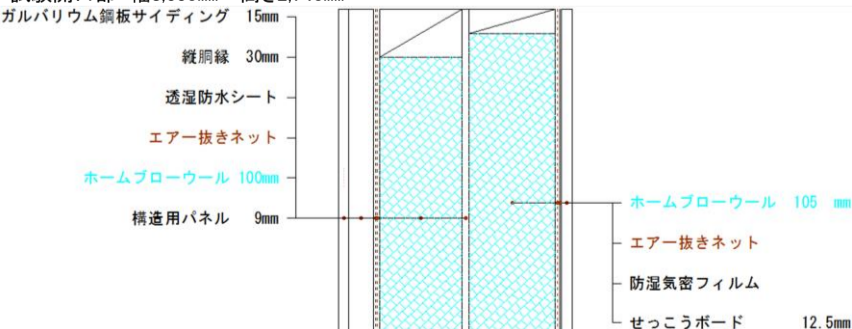
・外壁(ホームブローウール充填断熱105mm+付加断熱XPS30mm)

試験開口部 幅3,650mm×高さ2,740mm

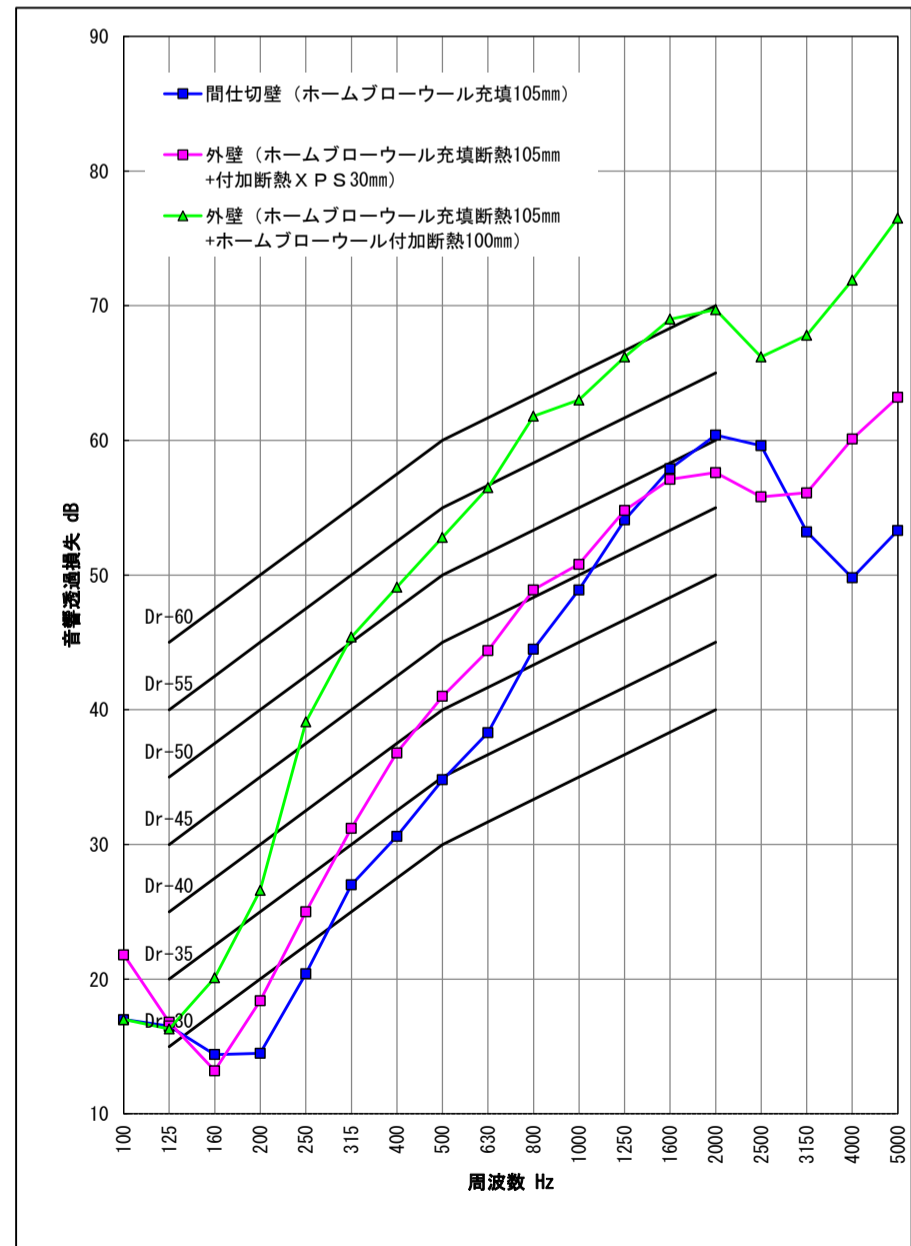


・外壁(ホームブローウール充填断熱105mm+ホームブローウール付加断熱100mm)

試験開口部 幅3,650mm×高さ2,740mm



試験結果



・公的試験機関によるデータ。
 ・上記数値は実測値であり保証値ではありません。