



子供たちの独立を機に、空き家となった実家を建て替えて夫婦で住むことにしました。築40年だった実家は、夏は暑く、冬は靴下でも歩くことが出来ないくらい冷たい家でした。マンション暮らしからの一戸建ては不安もありましたが、以前からロックウールの断熱性は優れていると聞いていたのでロックウールの断熱材を使う条件で工務店を探すことにしました。吹き抜けのリビング設計もあり、吹き込み用ロックウールで施工することになりました。その工事は工務店の担当者も初めての事で興味津々でした。私たちが家の中が断熱材で囲まれている状況を見て安心に包まれているように感じました。

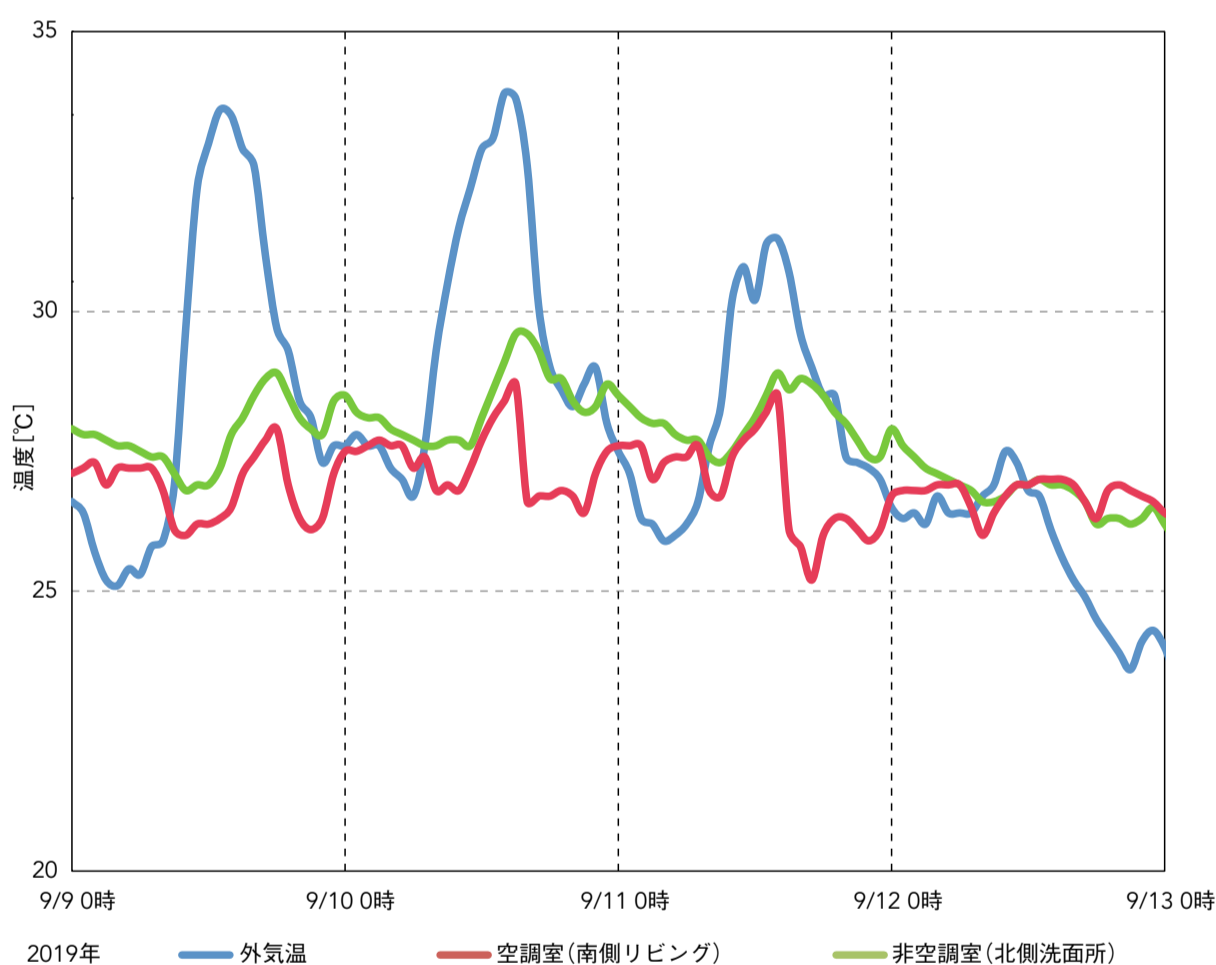
実際出来上がった家に住み始めてまずは静かな事に驚きました。家の隣には10台分の駐車場がありますが気になる音と感じることがありません。逆に音楽を聴くことが好きで引越しに合わせてスピーカーを購入しましたが大音量にしても外に漏れないのです。

また湿度が高い日に家に帰るとカラッとしていることにも驚きました。夏は涼しく、寝室に取り付けたエアコンは今も未使用のままで、リビングのエアコンを消して寝室のドアを開けておけば朝まで涼しくぐっすり眠れます。冬は実家だった時は、朝温度計が一桁で2度3度の時もあり白い息が出ていましたが、今は一桁どころか小さなストーブを点けるとすぐに20度近くになります。一日の温度の変化が少なく家の中のどの場所でも寒暖の差が少ないのです。遮音性、断熱性の良さについては十分感じています。

安心して人を呼べる家になり訪問客が増えました。快適な家に大満足の毎日です。

地域	神奈川県横浜市	
ご入居	2019年7月	
敷地面積	213.26m ²	
延べ床面積	102.68m ²	
断熱材	屋根	ホームブローウール LFRW6038 105mm
	壁	ホームブローウール LFRW6038 105mm
	床	XPS50mm

夏期気温データ



冬期気温データ

