

ホームブローール

吹込用ロックウール断熱材



「ずっと快適な暮らし」をつくる 人と環境に優しい住宅用断熱材

ホームブローウルは、寒冷地・温暖地にかかわらず、その優れた断熱性により冷暖房のコストを抑え、CO₂の削減にも貢献します。耐火性、吸音性にも優れ、その高品質な性能を長期的に持続、「ずっと快適な暮らし」を実現します。



高品質を支える特性

- ・ JIS A 9504 「人造鉱物繊維保温材」ロックウールウール F☆☆☆☆
- ・ JIS A 9523 「吹込み用繊維質断熱材」吹込み用ロックウール断熱材 F☆☆☆☆
(シックハウス告示対象外商品)
- ・ 平成12年建設省告示第1400号
- ・ 昭和45年建設省告示第1827号



省エネ

安心・安全

環境

ホームブローウルの大きな特長

- ・ 耐熱温度が650°C以上を誇り、万が一の火災時の延焼防止に適しています。
- ・ 安心・安全のノンホルムアルデヒド・ノンアスベスト商品です。
- ・ 熱性能の規格値は、住む人の立場からのゆとりある設定です。
- ・ 施工時の粉塵発生率が少なく、長期においても粉塵の発生を抑えます。
- ・ 沈下が少なく風にも強いので、施工時の厚みを長期間維持します。
- ・ 無機質の断熱材ですので、経年変化による断熱性能低下がありません。
- ・ 当社が認定した施工店による施工となります。

天井吹込み断熱

吊木、段差など、複雑な形状の屋根裏でも隙間なく隅々まで施工できますので、断熱欠損による結露を防止します。また、天井裏に入り込む風により、材料が吹き飛ばされ断熱厚さが不均一なるリスクを長期間軽減します。

施工部位	天井	
製品記号	LFRW2547	
密度の下限値 (注)	25kg/m ³	
密度の下限値における熱伝導率 (注)	0.047W/(m・K)以下	
厚み毎における熱抵抗値 (m ² ・K/W)	190mm	4.0
	210mm	4.4
	250mm	5.3
	300mm	6.3
	350mm	7.4
	※熱伝導率を0.047W/(m・K)として算出	400mm
	500mm	10.6
	600mm	12.7



施工前



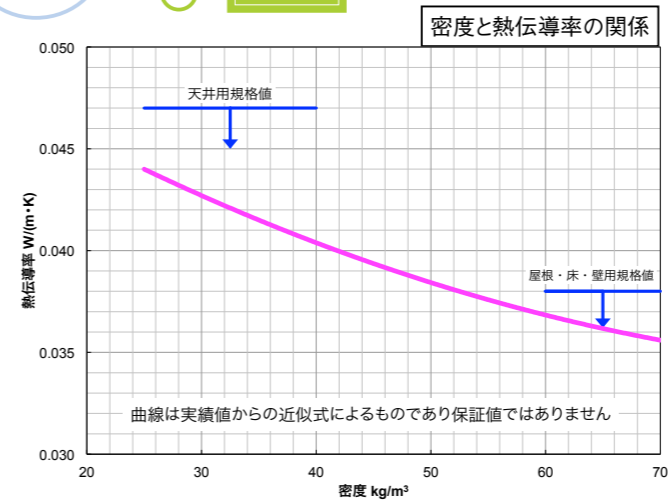
施工後



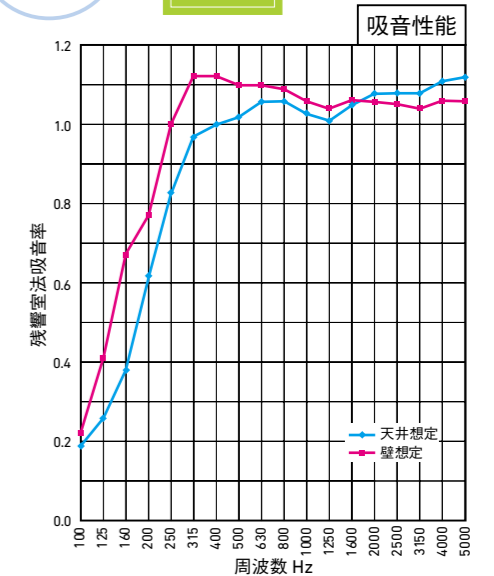
ホームブローウルの性能

※外部試験機関による測定値 (保証値ではありません)

断熱効果



防音効果



長期持続



沈降試験結果

振動試験(社内法)結果			
密度(kg/m ³)	加振方向	加振時間	結果
25	水平	2時間	▲ 2.3%
25	垂直	24時間	0.7%
65	水平	24時間	沈降なし
65	垂直	24時間	沈降なし

試験データ詳細につきましては弊社WEBサイトの下記URLまたはQRコードにてご参照ください。

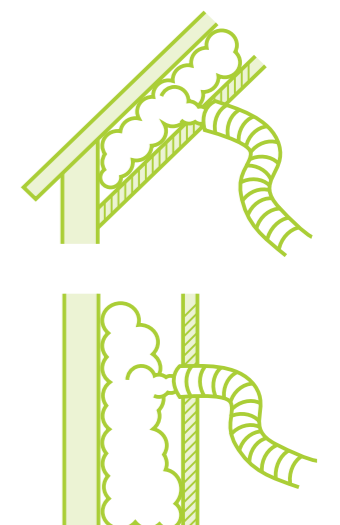


<http://www.rockwool.co.jp/items/hbw.html>

屋根・床・壁吹込み断熱(R-工法)

筋交いやコンセントボックスなどの複雑な形状でも隙間なく確実な施工が可能です。また、材料の反発力が小さいので施工後取り付けの内装仕上材(石膏ボードなど)が膨らむなどの形状変化を起すことはありません。

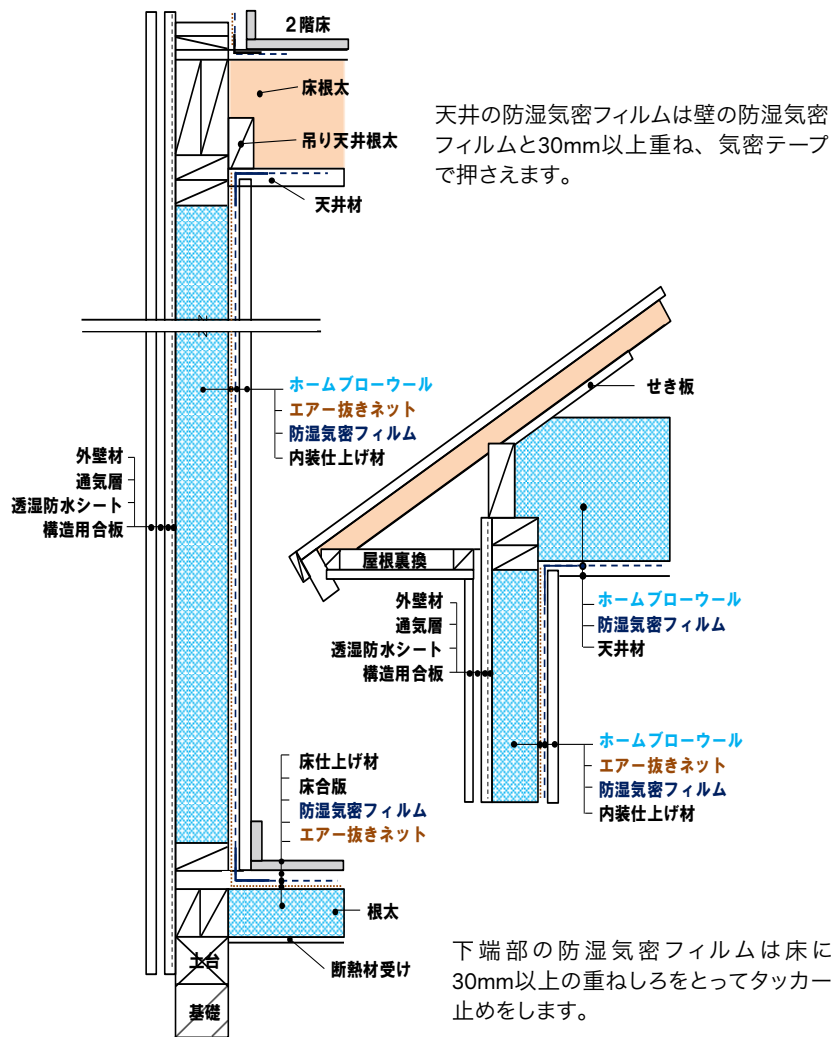
施工部位	屋根・床・壁	
製品記号	LFRW6038	
密度の下限値 (注)	60kg/m ³	
密度の下限値における熱伝導率 (注)	0.038W/(m・K)以下	
厚み毎における熱抵抗値 (m ² ・K/W)	90mm	2.3
	105mm	2.7
	120mm	3.1
	140mm	3.6
	185mm	4.8
	※熱伝導率を0.038W/(m・K)として算出	235mm
	300mm	7.8
	400mm	10.5



(注) …JIS A 9523の規格値

(例) 枠組壁工法

施工断面図



設計・施工上の注意

- 当社提供の施工マニュアルを順守してください。
- 別途防湿層の施工が必要です。
- 天井施工の場合、作業者が入りできる点検口が必要となります。
- ダウンライトはSB型をご使用ください。
- 天井施工の場合、予めせき板等の準備が必要になる場合があります。
- 気流止め、隙間止めの措置は事前に行ってください。

ロックウール工業会
ロックウールちゃん



日本ロックウールWEBサイト
<http://www.rockwool.co.jp/>



事業所案内

本社・東京支店	〒104-0042	東京都中央区入船2-1-1 (住友入船ビル3F)	(03) 4413-1222
札幌支店	〒060-0002	札幌市中央区北二条西13-1-1 (K2ビル7F)	(011) 222-7735
名古屋支店	〒457-0833	名古屋市南区東又兵衛町2-30	(052) 612-1200
大阪支店	〒541-0054	大阪府大阪市中央区南本町4-2-20	(06) 7167-0780
九州支店	〒810-0042	福岡市中央区赤坂1-10-12	(092) 739-3651

カタログに関する注意事項

本カタログを参照する場合、以下の点に注意してください。

- 1.このカタログに記載している用途以外には使用しないでください。
- 2.このカタログに記載している物性値は代表的なものであり、特記のない限り保証値ではありません。
- 3.このカタログに記載した用途でも、実際のご使用にあたって条件が異なる場合があるため、ご使用の際は実条件での確認試験の実施をお勧めします。
- 4.このカタログに記載された内容は予告なく変更することがあります。
- 5.このカタログに記載されている情報について、複写、模倣、流用、転載などの著作権法によって保護されている権利を侵害する行為は固くお断りします。